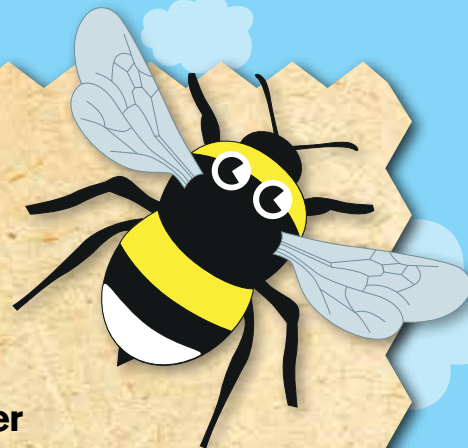


BIEHJELP



Planter og blomster trenger bienes innsats for å leve. Men nå står biene i fare for å forsvinne fordi de mangler steder å bo. Heldigvis finnes det en enkel måte å hjelpe biene på.

DETTE TRENGER DU:

- En melke- eller juicekartong
- Saks, dorull, gaffatape, tau og hule rør
- En vegg eller et tre

HVA: Heng opp et biehus som bier kan flytte inn i.

HVORFOR: Biene trenger flere steder å bo. Ved å sette opp et biehus, gjør du en viktig jobb for å redde biene.



Bie med pollen.

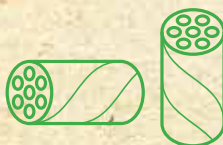
FOTO: Muhammad Mahdi Karim, Wikimedia Commons

SLIK GJØR DU:

1. Klipp av topp og bunn på kartongen. Den kan gjøres mindre, men minimum ti cm. lang.



2. Fyll dorullene med hule rør. For eksempel bambus, hundekjeks og pappsugerør. Fyll så kartongen med dorullene.



3. Tape rundt hele kartongen. Da varer den lenger.



4. Finn et lurt sted å plassere biehuset støtt, cirka 1 til 1,5 meter over bakken.

5. Bier bryr seg om tre ting når de ser etter et nytt hjem:

- Lys. Bier liker at sola skinner på huset deres, sånn at de har det varmt og godt.

- Ro. Unngå å henge biehuset ved inngangsdører, lekeplasser, skolegårder og bilveier.

- Nærhet til mat. Bier eter nektar og pollen, så ha grønne vekster like ved.



Takk til Sunniva for aktivitetstips!